

Série ZAXIS-6

HITACHI

Reliable solutions

ZAXIS85USB



ESCAVADORA HIDRÁULICA

Modelo : ZX85USB-6

Potência : 58 cv (ISO14396)

Peso operacional : Lança Monobloco : 8.430 – 8.650 kg

Lança Offset : 8.850 – 9.060 kg

Balde : 0,28 m³ (capacidade ISO)

ZX85USB-6

Escavadora de raio curto



6. Excelentes desempenhos



8. Grande conforto



10. Fácil manutenção

Sem limites





Perfeição sem limites

A ZX85USB-6 está equipada com um motor de 58 cv, em conformidade com a Fase V, e um dispositivo de pós-tratamento com filtro de partículas para reduzir as emissões. Com uma grande capacidade de trabalho e uma manutenção fácil, a escavadora Hitachi é a máquina ideal para obras urbanas e outras aplicações, tais como movimentação de terras, construção de estradas e infraestruturas, manutenção de espaços verdes, demolição, municípios e aluguer.



Melhor desempenho

A potência do motor e o binário da bomba otimizam a eficiência.



Raio de rotação curto

A escavadora compacta de raio curto é ideal para espaços confinados. A lança offset de dois elementos aumenta o alcance e a versatilidade da escavadora.



Máximo conforto

O banco aquecido com suspensão pneumática é ideal para os dias mais frios e absorve as vibrações durante o funcionamento, para redução do cansaço do operador.



Maior vida útil

As luzes LED na cabina e na lança têm uma capacidade e vida útil maior do que as luzes halógeno.



Mais segurança

O interruptor para desligar a bateria permite realizar a manutenção em segurança.



Facilidade de manutenção

Os principais pontos de manutenção têm um acesso facilitado através de tampas amplas de abertura fácil.

Excelentes desempenhos

Com uma grande produtividade e capacidade de elevação, a ZX85USB-6 também foi desenvolvida com várias características inovadoras que reduzem o consumo de combustível e as emissões. Com garantia de qualidade Hitachi.

Produtividade e qualidade de trabalho

Com um potente motor da nova geração da Fase V e um sistema hidráulico eficiente, a ZX85USB-6 tem uma excelente capacidade de trabalho e produtividade, com ciclos de trabalho rápidos. O sistema de EGR e o filtro de partículas reduzem o NOx e as partículas e o sistema Common Rail otimiza o funcionamento do motor. Isto não só reduz as emissões como contribui também para uma maior eficiência do consumo de combustível e menores custos operacionais.

Construídas para durar

A qualidade de fabrico Hitachi e o reforço de alguns componentes (por ex. braço, lança e estrutura superior) garantem excelentes desempenhos, com menos tempos de paragem, para cumprir prazos e orçamentos.

Redução de custos

Funções como o modo ECO e o ralenti automático reduzem significativamente o consumo de combustível e o ruído.



O raio de rotação curto faz da ZX85USB-6 a máquina ideal para trabalhar em espaços reduzidos.



Hidráulicos eficientes e ciclos de trabalho mais rápidos garantem mais produtividade.



O amplo monitor LCD multifunções a cores permite visualizar toda a informação útil com um único olhar.



Excelente visibilidade a partir da cabina.



A entrada USB é prática para carregar dispositivos portáteis como os telemóveis.



Grande conforto

A cabina da ZX85USB-6 supera as expectativas. Espaçosa e confortável, tem uma excelente visibilidade da máquina e do trabalho, com comandos fáceis e intuitivos para uma operação fácil.

Cabina espaçosa

A cabina pressurizada em conformidade com a norma ROPS da ZX85USB-6 é espaçosa e tem um degrau que facilita o acesso. Equipada com banco aquecido com suspensão pneumática, ideal para os dias mais frios e para absorver as vibrações durante o funcionamento, a ZX85USB-6 proporciona um elevado nível de conforto para os operadores.

Fácil operação

Os comandos fáceis e intuitivos estão muito bem localizados e as alavancas ergonômicas proporcionam um controlo total das operações. A alavanca auxiliar opcional com comando proporcional é prática e muito útil para trabalhos com acessórios especiais, como o martelo hidráulico.

Design otimizado

A ZX85USB-6 está equipada com novas luzes LED, com maior eficiência energética e maior vida útil. Há ainda uma luz LED opcional para a traseira da cabina.



A pala para o sol reduz o encandeamto solar e melhora a visibilidade.

Fácil manutenção

A manutenção diária da ZX85USB-6 é rápida, simples e eficiente, para otimização do tempo útil em obra. Com um design prático e funcional, os componentes estão bem organizados e localizados para agilizar o acesso e as operações.

Acesso fácil

Componentes como os filtros de combustível, o filtro de óleo do motor e o filtro do ar têm um acesso fácil a partir do chão. Os filtros e o separador de água estão colocados lado a lado para maior conveniência. Degraus antiderrapantes garantem um acesso seguro à estrutura superior da máquina.

Rápido reabastecimento

O sistema elétrico de abastecimento de combustível faz parte do equipamento de série e permite reabastecer a escavadora com uma bomba elétrica a partir de um bidão. O filtro incorporado impede que as impurezas existentes no bidão entrem na máquina durante a operação.

Limpeza fácil

A frente do radiador tem uma rede de proteção contra poeiras, que abre para fora para uma limpeza rápida. A parte superior dos rastos com viga em X apresenta uma forte inclinação para permitir o fácil deslizamento da lama.



Os pontos de inspeção diária estão agrupados de forma prática.



As tampas de abertura fácil proporcionam um rápido acesso.



A escavadora pode ser reabastecida com uma bomba elétrica.

ESPECIFICAÇÕES

MOTOR

Modelo	4TNV98C
Tipo	Arrefecimento a água, de 4 tempos, injeção direta Common Rail
Aspiração	EGR arrefecido
Pós-tratamento	Filtro de partículas
N.º de cilindros	4
Potência nominal	
ISO 14396	58 cv a 2.000 rpm
ISO 9249, líquida	57 cv a 2.000 rpm
SAE J1349, líquida	57 cv a 2.000 rpm
Binário máximo	233,4 Nm a 1.300 rpm
Cilindrada	3,318 L
Diâmetro e curso	98 mm x 110 mm
Bateria	2 x 12 V/52 Ah

SISTEMA HIDRÁULICO

Bombas hidráulicas

Bombas principais	3 bombas de pistões axiais de cilindrada variável
Caudal de óleo máximo	2 x 72 L/min 1 x 56 L/min
Bomba de pilotagem	Bomba de 1 engrenagem
Caudal de óleo máximo	20,0 L/min

Motores hidráulicos

Translação	2 motores de pistões axiais de cilindrada variável
Rotação	1 motor de pistões axiais

Regulações da válvula de segurança

Circuito principal	26,0 MPa (265 kgf/cm ²)
Circuito de rotação	26,5 MPa (270 kgf/cm ²)
Circuito de translação ...	31,4 MPa (320 kgf/cm ²)
Circuito de pilotagem ...	3,9 MPa (40 kgf/cm ²)

Cilindros hidráulicos

	Quantidade	Diâmetro	Diâmetro da haste	Curso
Lança	1	115 mm	65 mm	885 mm
Braço	1	95 mm	60 mm	900 mm
Balde	1	85 mm	55 mm	730 mm
Lâmina	1	120 mm	70 mm	145 mm
Rotação da lança	1	110 mm	60 mm	563 mm
Posicionamento	2	110 mm	60 mm	432 mm

ESTRUTURA SUPERIOR

Estrutura giratória

Estrutura com secção em forma de D com maior resistência à deformação.

Mecanismo de rotação

Motor de pistões axiais com engrenagens reductoras planetárias lubrificadas em banho de óleo. Coroa de rotação do tipo fila única. Travão de estacionamento de rotação de disco acionado por mola/libertado hidráulicamente.

Velocidade de rotação ...	10,5 rpm
Binário de rotação	16,6 kNm (1.630 kgfm)

Cabina do operador

Cabine independente e espaçosa com 1.065 mm de largura e 1.655 mm de altura, em conformidade com as normas ISO*. Janelas com vidros reforçados nos 4 lados para maior visibilidade. As janelas dianteiras (superior e inferior) podem ser abertas. Banco reclinável.

* International Organization for Standardization

ESTRUTURA INFERIOR

Rastos

Estrutura inferior tipo trator. Estrutura soldada ao trem de rodagem realizada com materiais selecionados.
Estrutura lateral soldada à estrutura do trem de rodagem.

Número de roletes em cada lado

Roletes superiores	1
Roletes inferiores	5
Sapatas	40

Dispositivo de translação

Cada rasto é acionado por um motor de pistões axiais de 2 velocidades. Travão de estacionamento de disco acionado por mola/libertado hidráulicamente.

Transmissão automática: Alta-Baixa.

Velocidades de translação	Alta: 0 a 5,0 km/h Baixa: 0 a 3,1 km/h
---------------------------------	---

Força máxima de tração	65,2 kN (6.650 kgf)
Inclinação	70% (35 graus) contínua

RUÍDO

Ruído na cabina em conformidade com a norma ISO 6396..... LpA 73 dB(A)
Nível de ruído externo em conformidade com a norma ISO 6395 e com a diretiva da UE 2000/14/CE..... LwA 98 dB(A)

CAPACIDADES DE REABASTECIMENTO

Depósito de combustível	120,0 L
Líquido de arrefecimento do motor	9,5 L
Óleo do motor	12,3 L
Dispositivo de translação (em cada lado)	1,2 L
Sistema hidráulico	100,0 L
Depósito do óleo hidráulico	56,0 L

PESOS E PRESSÃO SOBRE O SOLO

Peso operacional e pressão sobre o solo

Lança monobloco

Tipo de sapata	Largura da sapata	Comprimento do braço	kg	kPa (kgf/cm ²)
Sapatas de garras	450 mm	1,62 m	8.430	37 (0,38)
		2,12 m	8.470	37 (0,38)
	600 mm	1,62 m	8.610	28 (0,29)
		2,12 m	8.650	28 (0,29)
Sapatas de borracha	450 mm	1,62 m	8.460	37 (0,38)
		2,12 m	8.500	37 (0,38)
Proteções para as sapatas dos rastos	450 mm	1,62 m	8.480	37 (0,38)
		2,12 m	8.520	37 (0,38)

Com balde de 0,28 m³ (211 kg, capacidade ISO).

Lança de 2 elementos

Tipo de sapata	Largura da sapata	Comprimento do braço	kg	kPa (kgf/cm ²)
Sapatas de garras	450 mm	1,62 m	8.850	39 (0,40)
		2,12 m	8.890	39 (0,40)
	600 mm	1,62 m	9.030	30 (0,30)
		2,12 m	9.060	30 (0,30)
Sapatas de borracha	450 mm	1,62 m	8.880	39 (0,40)
		2,12 m	8.910	39 (0,40)
Proteções para as sapatas dos rastos	450 mm	1,62 m	8.900	39 (0,40)
		2,12 m	8.940	39 (0,40)

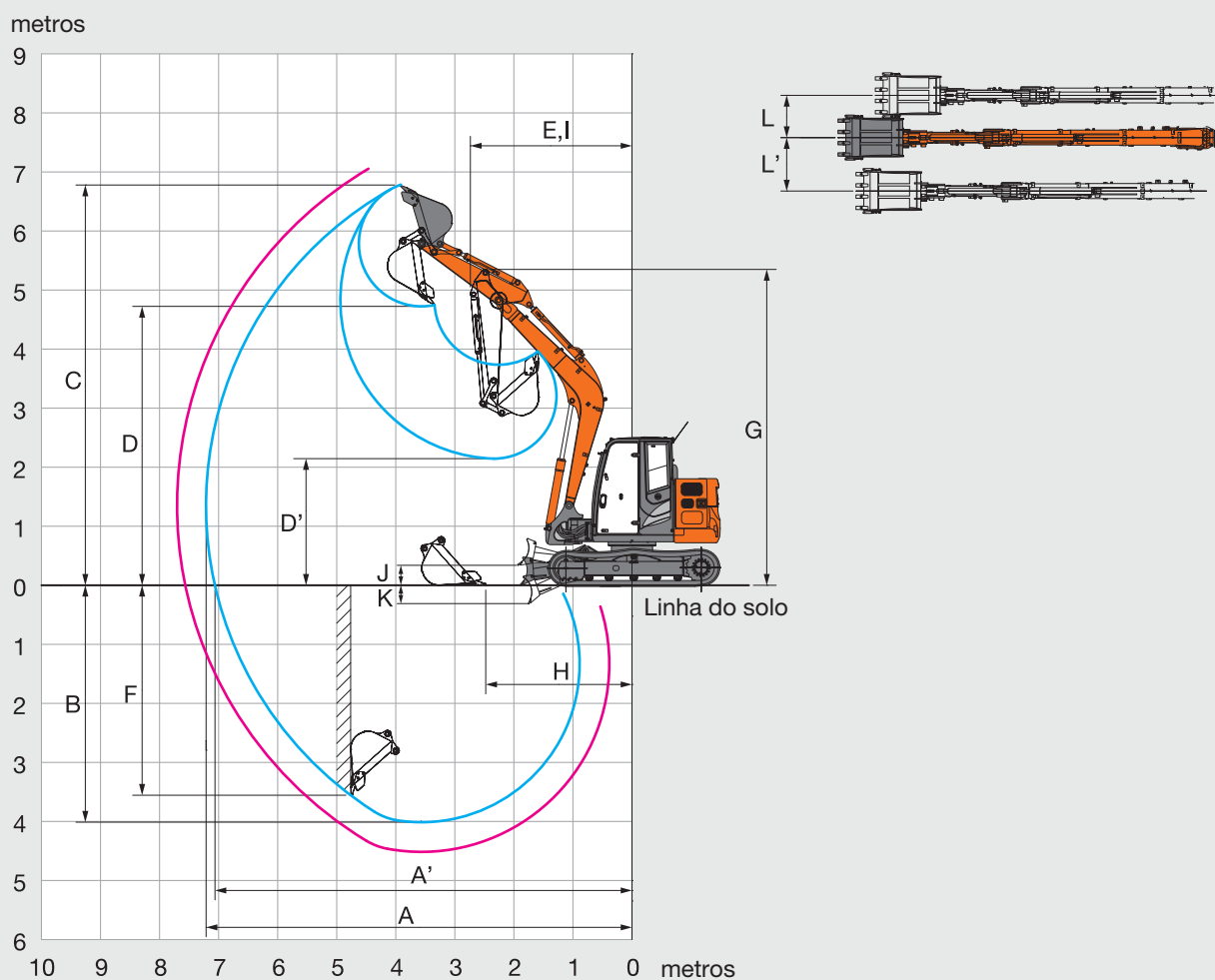
Com balde de 0,28 m³ (211 kg, capacidade ISO).

FORÇA DE ESCAVAÇÃO DO BALDE E DO BRAÇO

Comprimento do braço	Lança monobloco		Lança de 2 elementos	
	1,62 m	2,12 m	1,62 m	2,12 m
Força de escavação do balde ISO	55,0 kN (5.600 kgf)		55,0 kN (5.600 kgf)	
Força de escavação do balde SAE: PCSA	47,0 kN (4.800 kgf)		47,0 kN (4.800 kgf)	
Força de compressão do braço ISO	38,0 kN (3.900 kgf)	32,0 kN (3.300 kgf)	38,0 kN (3.900 kgf)	32,0 kN (3.300 kgf)
Força de compressão do braço SAE: PCSA	36,0 kN (3.700 kgf)	31,0 kN (3.200 kgf)	36,0 kN (3.700 kgf)	31,0 kN (3.200 kgf)

ESPECIFICAÇÕES

DIMENSÕES DE TRABALHO: LANÇA MONOBLOCO

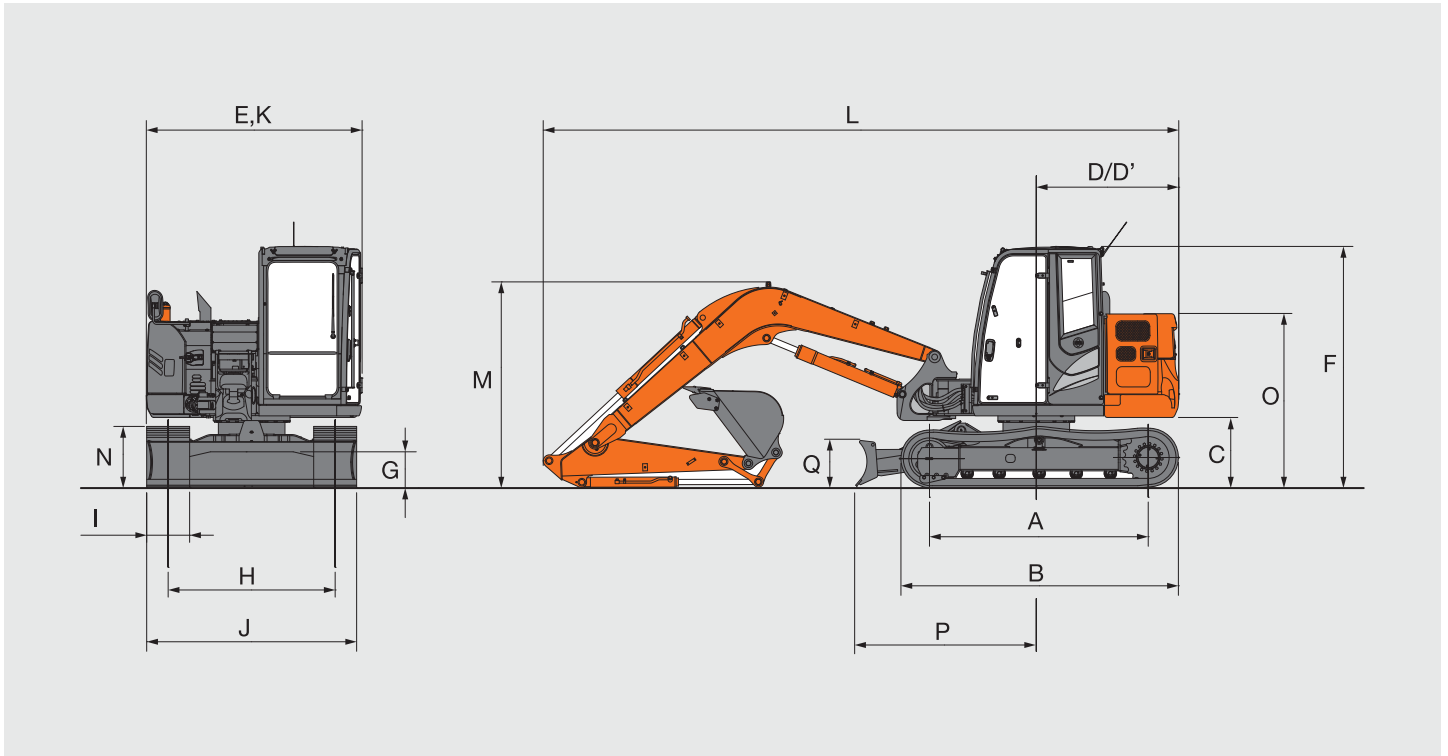


Unidade: mm

Comprimento do braço	1,62 m	2,12 m
A Alcance máx. da escavação	7.210	7.700
A' Alcance máx. da escavação (ao nível do solo)	7.060	7.560
B Profundidade máx. da escavação	3.990	4.510
C Altura máx. de corte	6.790	7.140
D Altura máx. de descarga	4.770	5.080
D' Altura mín. de descarga	2.130	1.670
E Raio mín. de rotação	2.740	2.890
F Profundidade de escavação máx. em parede vertical	3.470	4.050
G Altura dianteira com raio mín. de rotação	5.370	5.400
H Distância mín. de compressão nivelada	2.470	2.310
I Raio de trabalho com raio mín. de rotação (ângulo de rotação máx. da lança)	-	-
J Posição mais alta da parte inferior da lâmina (acima do nível do solo)	360	360
K Posição mais baixa da parte inferior da lâmina (acima do nível do solo)	300	300
L/L' Distância offset (ângulo de rotação máximo da lança)	1.150 / 1.150	1.150 / 1.150
Ângulo de rotação máximo da lança (graus)	60 / 60	60 / 60

Excluindo as orelhas das sapatins dos rastros.

DIMENSÕES: LANÇA MONOBLOCO



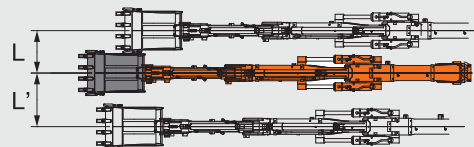
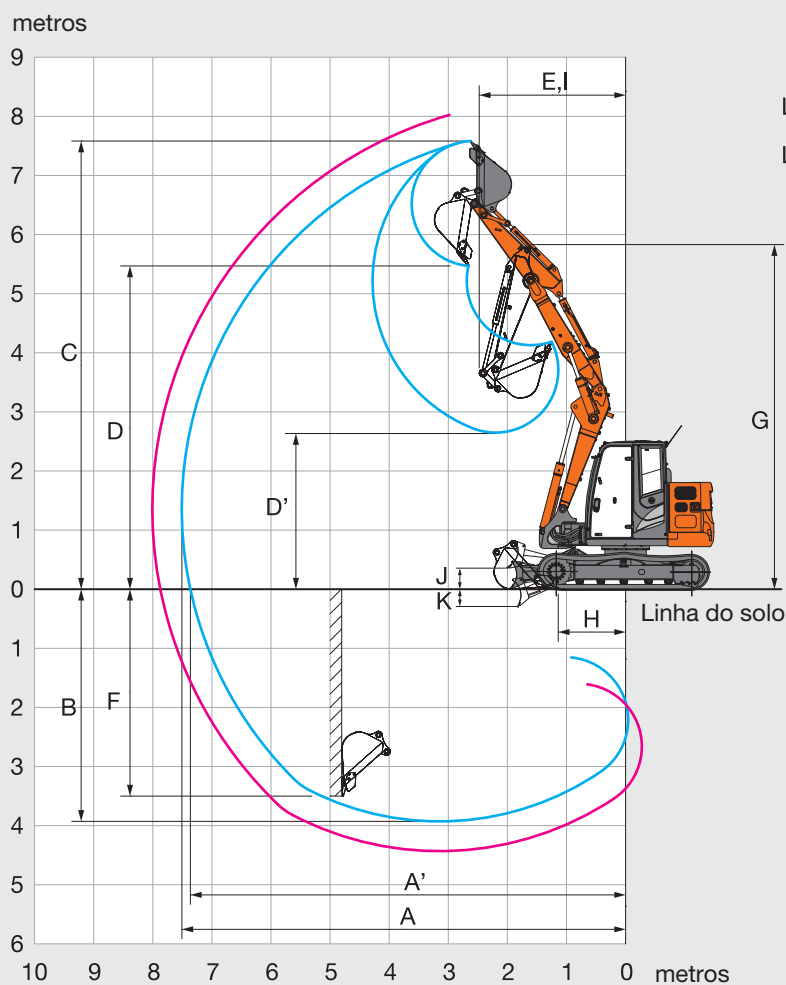
Unidade: mm

	ZAXIS 85USB
A Distância entre o centro da roda dentada e o da roda louca	2.290
B Comprimento da estrutura inferior	2.920
*C Distância do contrapeso	740
D Raio de rotação traseiro	1.490
D' Comprimento traseiro	1.490
E Largura total da estrutura superior	2.260
F Altura total da cabina	2.550
*G Distância mín. ao solo	380
H Bitola dos rastos	1.750
I Largura das sapatas dos rastos	450
J Largura da estrutura inferior	2.200
K Largura total	2.260
L Comprimento total	
Com braço de 1,62 m	6.640
Com braço de 2,12 m	6.820
*M Altura total da lança	
Com braço de 1,62 m	2.220
Com braço de 2,12 m	2.600
N Altura dos rastos	650
O Altura ao capô do motor	1.850
P Distância horizontal à lâmina	1.880
Q Altura da lâmina	480

* Excluindo as orelhas das sapatas dos rastos.

ESPECIFICAÇÕES

DIMENSÕES DE TRABALHO: LANÇA DE 2 ELEMENTOS

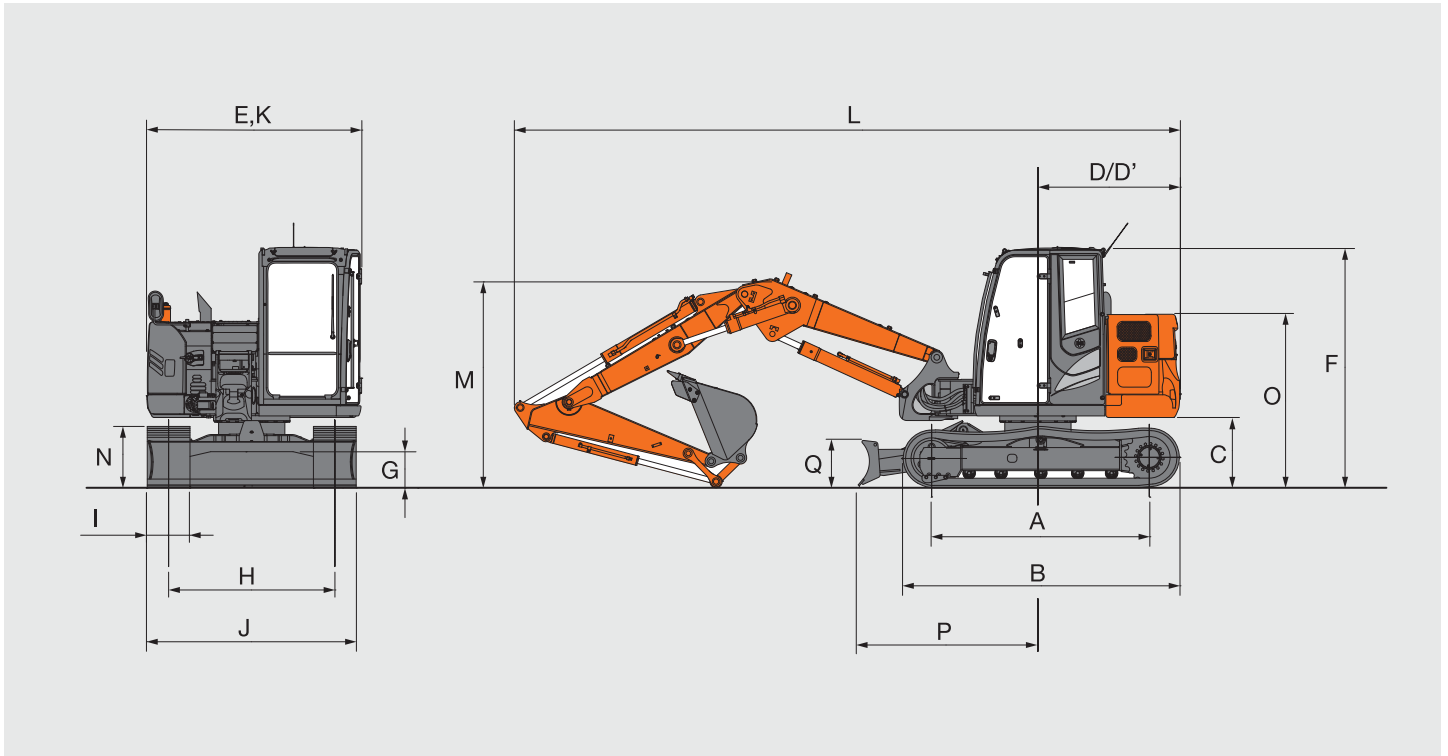


Unidade: mm

Comprimento do braço	1,62 m	2,12 m
A Alcance máx. da escavação	7.510	8.000
A' Alcance máx. da escavação (ao nível do solo)	7.360	7.860
B Profundidade máx. da escavação	3.910	4.410
C Altura máx. de corte	7.600	8.060
D Altura máx. de descarga	5.490	5.940
D' Altura mín. de descarga	2.670	2.320
E Raio mín. de rotação	2.480	2.910
F Profundidade de escavação máx. em parede vertical	3.440	3.940
G Altura dianteira com raio mín. de rotação	5.810	5.830
H Distância mín. de compressão nivelada	1.150	750
I Raio de trabalho com raio mín. de rotação (ângulo de rotação máx. da lança)	-	-
J Posição mais alta da parte inferior da lâmina (acima do nível do solo)	360	360
K Posição mais baixa da parte inferior da lâmina (acima do nível do solo)	300	300
L/L' Distância offset (ângulo de rotação máximo da lança)	1.150 / 1.150	1.150 / 1.150
Ângulo de rotação máximo da lança (graus)	60 / 60	60 / 60

Excluindo as orelhas das sapatins dos rastros.

DIMENSÕES: LANÇA DE 2 ELEMENTOS



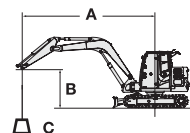
Unidade: mm

	ZAXIS 85USB	
A	Distância entre o centro da roda dentada e o da roda louca	2.290
B	Comprimento da estrutura inferior	2.920
*C	Distância do contrapeso	740
D	Raio de rotação traseiro	1.490
D'	Comprimento traseiro	1.490
E	Largura total da estrutura superior	2.260
F	Altura total da cabina	2.550
*G	Distância mín. ao solo	380
H	Bitola dos rastros	1.750
I	Largura das sapatas dos rastros	450
J	Largura da estrutura inferior	2.200
K	Largura total	2.260
L	Comprimento total	
	Com braço de 1,62 m	7.010
	Com braço de 2,12 m	7.040
*M	Altura total da lança	
	Com braço de 1,62 m	2.320
	Com braço de 2,12 m	2.750
N	Altura dos rastros	650
O	Altura ao capô do motor	1.850
P	Distância horizontal à lâmina	1.880
Q	Altura da lâmina	480

* Excluindo as orelhas das sapatas dos rastros.

CAPACIDADE DA MÁQUINA

- Notas: 1. Características baseadas na norma ISO 10567.
 2. A capacidade de elevação não excede 75% da carga basculante com a máquina em solo firme e nivelado ou 87% da capacidade hidráulica máxima.
 3. O ponto de carga está alinhado com o centro da cavilha de fixação do pivot do balde no braço.
 4. *Indica a carga limitada pela capacidade hidráulica.
 5. 0 m = Solo.



- A: Raio de carga
 B: Altura do ponto de carga
 C: Capacidade de elevação

Para determinar as capacidades de elevação, aplique as capacidades da máquina "Índice sobre o lateral ou 360 graus" da tabela "Lâmina acima do nível do solo" e deduza o peso do acessório instalado e do engate rápido.

ZAXIS 85USB Lança monobloco, lâmina acima do nível do solo

Índice pela parte frontal Índice sobre o lateral ou 360 graus Unidade: kg

Condições	Altura do ponto de carga m	Raio de carga										No alcance máximo		
		2,0 m		3,0 m		4,0 m		5,0 m		6,0 m		Índice	Índice	metros
		Índice	Índice	Índice	Índice	Índice	Índice	Índice	Índice	Índice	Índice			
Lança de 3,67 m Braço de 1,62 m Contrapeso de 1.400 kg Sapatas de garras de 450 mm	4,0					*2.180	1.990	1.680	1.410			1.480	1.240	5,41
	3,0			*3.580	2.930	2.320	1.910	1.650	1.380			1.290	1.080	5,88
	2,0					2.210	1.810	1.600	1.330	1.230	1.020	1.200	1.000	6,11
	1,0					2.120	1.720	1.560	1.280	1.210	1.000	1.170	970	6,14
	0 (solo)			*2.280	*2.280	2.080	1.680	1.520	1.250			1.200	1.000	5,97
	-1,0	*2.750	*2.750	3.230	2.540	2.070	1.670	1.510	1.240			1.320	1.090	5,57
-2,0			3.270	2.570	2.090	1.690					1.590	1.300	4,89	

ZAXIS 85USB Lança monobloco, lâmina no solo

Índice pela parte frontal Índice sobre o lateral ou 360 graus Unidade: kg

Condições	Altura do ponto de carga m	Raio de carga										No alcance máximo		
		2,0 m		3,0 m		4,0 m		5,0 m		6,0 m		Índice	Índice	metros
		Índice	Índice	Índice	Índice	Índice	Índice	Índice	Índice	Índice	Índice			
Lança de 3,67 m Braço de 1,62 m Contrapeso de 1.400 kg Sapatas de garras de 450 mm	4,0					*2.180	1.990	*2.040	1.410			*1.920	1.240	5,41
	3,0			*3.580	2.930	*2.590	1.910	*2.190	1.380			*1.920	1.070	5,88
	2,0					*3.150	1.810	*2.430	1.330	*2.070	1.020	*2.000	1.000	6,11
	1,0					*3.560	1.720	*2.630	1.250	*2.140	1.000	*2.080	970	6,14
	0 (solo)			*2.280	*2.280	*3.650	1.680	*2.710	1.240			*2.120	1.000	5,97
	-1,0	*2.750	*2.750	*4.430	2.540	*3.440	1.670	*2.570				*2.150	1.090	5,58
-2,0			*3.890	2.570	*2.900	1.690					*2.130	1.300	4,89	

ZAXIS 85USB Lança monobloco, lâmina acima do nível do solo

Índice pela parte frontal Índice sobre o lateral ou 360 graus Unidade: kg

Condições	Altura do ponto de carga m	Raio de carga										No alcance máximo		
		2,0 m		3,0 m		4,0 m		5,0 m		6,0 m		Índice	Índice	metros
		Índice	Índice	Índice	Índice	Índice	Índice	Índice	Índice	Índice	Índice			
Lança de 3,67 m Braço de 2,12 m Contrapeso de 1.400 kg Sapatas de garras de 450 mm	5,0							1.700	1.420			1.550	1.300	5,29
	4,0							1.700	1.420			1.270	1.060	5,98
	3,0					*2.240	1.940	1.660	1.390	1.250	1.040	1.130	940	6,39
	2,0					2.240	1.830	1.610	1.330	1.230	1.020	1.060	880	6,61
	1,0					2.130	1.730	1.550	1.280	1.200	990	1.030	860	6,63
	0 (solo)			*2.440	*2.440	2.060	1.670	1.510	1.240	1.170	970	1.060	870	6,48
	-1,0	*2.220	*2.220	3.170	2.490	2.040	1.640	1.490	1.220	1.160	960	1.140	940	6,12
	-2,0	*3.710	*3.710	3.200	2.510	2.040	1.650	1.490	1.220			1.310	1.080	5,52
-3,0			3.260	2.570	2.080	1.690					1.740	1.430	4,55	

ZAXIS 85USB Lança monobloco, lâmina no solo

Índice pela parte frontal Índice sobre o lateral ou 360 graus Unidade: kg

Condições	Altura do ponto de carga m	Raio de carga										No alcance máximo		
		2,0 m		3,0 m		4,0 m		5,0 m		6,0 m		Índice	Índice	metros
		Índice	Índice	Índice	Índice	Índice	Índice	Índice	Índice	Índice	Índice			
Lança de 3,67 m Braço de 2,12 m Contrapeso de 1.400 kg Sapatas de garras de 450 mm	5,0							*1.780	1.420			*1.650	1.300	5,29
	4,0							*1.780	1.420			*1.550	1.060	5,98
	3,0					*2.240	1.940	*1.960	1.390	*1.820	1.040	*1.540	940	6,39
	2,0					*2.830	1.840	*2.240	1.330	*1.930	1.020	*1.590	880	6,61
	1,0					*3.360	1.730	*2.500	1.280	*2.050	990	*1.700	860	6,63
	0 (solo)			*2.440	*2.440	*3.610	1.670	*2.660	1.240	*2.110	970	*1.890	870	6,48
	-1,0	*2.220	*2.220	*3.760	2.490	*3.560	1.640	*2.640	1.220	*2.020	960	*1.940	940	6,12
	-2,0	*3.710	*3.710	*4.490	2.510	*3.200	1.650	*2.360	1.220			*1.960	1.080	5,52
-3,0			*3.310	2.570	*2.370	1.690					*1.870	1.430	4,55	

ZAXIS 85USB Lança de 2 elementos, lâmina acima do nível do solo


Índice pela parte frontal



Índice sobre o lateral ou 360 graus

Unidade: kg

Condições	Altura do ponto de carga m	Raio de carga										No alcance máximo		
		2,0 m		3,0 m		4,0 m		5,0 m		6,0 m		metros		
Lança de 2 elementos Braço de 1,62 m Contrapeso de 1.400 kg Sapatas de garras de 450 mm	5,0					*2.240	1.970	1.610	1.320			1.600	1.310	5,02
	4,0			*3.000	*3.000	2.340	1.910	1.610	1.320			1.250	1.020	5,75
	3,0					2.200	1.780	1.550	1.270	1.150	930	1.090	880	6,19
	2,0					2.030	1.620	1.470	1.190	1.110	900	1.000	810	6,41
	1,0					1.900	1.500	1.400	1.120	1.080	870	970	780	6,44
	0 (solo)					1.840	1.440	1.350	1.070	1.050	840	990	790	6,28
	-1,0			2.900	2.210	1.830	1.430	1.330	1.060			1.070	860	5,91
	-2,0			*2.890	2.250	1.860	1.460	1.360	1.080			1.270	1.020	5,28

ZAXIS 85USB Lança de 2 elementos, lâmina acima do nível no solo


Índice pela parte frontal



Índice sobre o lateral ou 360 graus

Unidade: kg

Condições	Altura do ponto de carga m	Raio de carga										No alcance máximo		
		2,0 m		3,0 m		4,0 m		5,0 m		6,0 m		metros		
Lança de 2 elementos Braço de 1,62 m Contrapeso de 1.400 kg Sapatas de garras de 450 mm	5,0					*2.240	1.970	*2.050	1.320			*1.960	1.310	5,03
	4,0			*3.000	*3.000	*2.380	1.910	*2.070	1.320			*1.820	1.020	5,75
	3,0					*2.760	1.780	*2.210	1.270	*1.910	930	*1.790	880	6,19
	2,0					*3.200	1.620	*2.390	1.190	*1.960	900	*1.840	810	6,41
	1,0					*3.410	1.500	*2.510	1.120	*1.990	870	*1.810	780	6,44
	0 (solo)					*3.320	1.440	*2.490	1.070	*1.930	840	*1.770	790	6,28
	-1,0			*3.340	2.210	*2.980	1.430	*2.280	1.060			*1.700	860	5,91
	-2,0			*2.890	2.250	*2.380	1.460	*1.760	1.080			*1.530	1.020	5,28

ZAXIS 85USB Lança de 2 elementos, lâmina acima do nível do solo


Índice pela parte frontal



Índice sobre o lateral ou 360 graus

Unidade: kg

Condições	Altura do ponto de carga m	Raio de carga										No alcance máximo		
		2,0 m		3,0 m		4,0 m		5,0 m		6,0 m		metros		
Lança de 2 elementos Braço de 2,12 m Contrapeso de 1.400 kg Sapatas de garras de 450 mm	5,0					*1.950	*1.950	1.680	1.390			1.330	1.090	5,68
	4,0					*2.110	1.990	1.670	1.370	1.210	990	1.100	900	6,32
	3,0			*3.420	2.940	2.300	1.870	1.600	1.320	1.190	970	970	790	6,71
	2,0					2.120	1.710	1.520	1.240	1.150	930	910	730	6,91
	1,0					1.960	1.560	1.440	1.160	1.100	890	880	710	6,94
	0 (solo)					1.870	1.470	1.370	1.100	1.060	850	890	720	6,79
	-1,0			2.880	2.190	1.840	1.440	1.340	1.070	1.050	840	950	760	6,45
	-2,0			2.910	2.220	1.850	1.450	1.340	1.070			1.090	870	5,89

ZAXIS 85USB Lança de 2 elementos, lâmina acima do nível no solo


Índice pela parte frontal



Índice sobre o lateral ou 360 graus

Unidade: kg

Condições	Altura do ponto de carga m	Raio de carga										No alcance máximo		
		2,0 m		3,0 m		4,0 m		5,0 m		6,0 m		metros		
Lança de 2 elementos Braço de 2,12 m Contrapeso de 1.400 kg Sapatas de garras de 450 mm	5,0					*1.950	*1.950	*1.840	1.390			*1.580	1.090	5,68
	4,0					*2.110	1.990	*1.890	1.370	*1.760	990	*1.490	900	6,32
	3,0			*3.420	2.940	*2.500	1.870	*2.060	1.320	*1.810	970	*1.470	790	6,71
	2,0					*2.990	1.710	*2.280	1.240	*1.900	930	*1.490	730	6,91
	1,0					*3.350	1.560	*2.460	1.160	*1.980	890	*1.570	710	6,94
	0 (solo)					*3.420	1.470	*2.530	1.100	*1.980	850	*1.630	720	6,79
	-1,0			*2.880	2.190	*3.220	1.440	*2.420	1.070	*1.850	840	*1.580	760	6,45
	-2,0			*3.640	2.220	*2.760	1.450	*2.090	1.070			*1.480	870	5,89

EQUIPAMENTO

● : Equipamento standard

○ : Equipamento opcional

MOTOR

Filtros de ar duplos	●
Alternador de 24 V - 60 A	●
Sistema de ralenti automático	●
Filtro do óleo do motor tipo cartucho	●
Filtro principal de combustível tipo cartucho	●
Filtro de ar do tipo seco, com válvula de evacuação (com indicador de obstrução do filtro de ar)	●
Bomba elétrica de reabastecimento do combustível	●
Proteção da ventoinha	●
Refrigerador de combustível	●
Pré-filtro de combustível com separador de água	●
Controlo de modo PWR/ECO	●
Depósito de reserva do radiador	●
Radiador, refrigerante do óleo com rede interior de proteção contra poeiras	●
Separador de água para o combustível do motor	●

SISTEMA HIDRÁULICO

Válvula antiqueda da lança	●
Entrada adicional para a válvula de controlo	●
Filtro de passagem total	●
Válvula de segurança	●
Alavancas de controlo de pilotagem hidráulica	●
Alavanca de segurança dos comandos pilotados com sistema de arranque no motor em ponto morto	●
Filtro de pilotagem	●
Filtro de aspiração	●
Filtro de drenagem de rotação	●
Travão de estacionamento de rotação	●
Travão de estacionamento de translação	●
Sistema de translação de duas velocidades	●
Válvula para tubagem extra	●

CABINA

Rádio AM/FM	●
Placa antiderrapante	●
Apoios para os braços	●
Cinzeiro	●
Ar condicionado automático*	●
Comando auxiliar	○
Isqueiro de 24 V	●
Descongelaador	●
Porta-copos	●
Buzina elétrica	●
Tapete	●
Porta-luvas	●
Pala antichuva	○
Banco reclinável	●
Janelas de vidro fumado reforçado	●
Cinto de segurança retrátil	●
Antena de rádio DAB de borracha	●
Cabina ROPS/OPG	●
Banco: banco com suspensão pneumática e aquecimento	○
Banco: suspensão mecânica e aquecimento	●
Caixa de armazenamento	●
Pala para o sol	○
Tejadilho transparente com cortina de enrolar	●
Saída USB (5 V-20 A)	●
Sistema de lavagem dos vidros	●
Limpa-para-brisas	●
4 suportes elásticos com enchimento de fluido	●

LUZES

Luzes extra com proteção na lança	○
Luzes frontais adicionais no tejadilho da cabina	○
Luzes traseiras adicionais no tejadilho da cabina	○
Luzes traseiras adicionais LED no tejadilho da cabina	○
Pirilampo	○
2 luzes de trabalho	●
4 luzes de trabalho LED (lança x 1, carroçaria x 1, tejadilho da cabina frente x 2)	○

ESTRUTURA SUPERIOR

Válvula de segurança auxiliar contra sobrecarga	●
Baterias 2 x 52 Ah	●
Interruptor para desligar a bateria	●
Bomba elétrica de alimentação de combustível com paragem automática	●
Indicador do nível de combustível	●
Acumulador piloto	○
Câmara retrovisora	●
Espelho retrovisor (lado direito e esquerdo)	●
Caixa de ferramentas	●
Proteção inferior	●
Contrapeso de 1.400 kg	●
Contrapeso adicional de 370 kg	○

ESTRUTURA INFERIOR

Lâmina	●
Elos dos rastros reforçados com cavilhas seladas (lubrificadas)	●
Tampas de proteção dos motores de translação	●
4 ganchos de amarração	●
Sapatas de garras de 450 mm	●
Proteções para as sapatas dos rastros de 450 mm	○
Sapatas de borracha de 450 mm	○
Sapatas de garras de 600 mm	○

ACESSÓRIOS DIANTEIROS

Circuito auxiliar	○
Vedante para a sujidade em todas as cavilhas do balde	●
Tubagem extra	●
Cavilha flangeada	●
Casquilho HN	●
Anilha de afinação de resina reforçada	●
Pulverização térmica em carboneto de tungsténio	●
Braço de 1,62 m	○
Braço de 2,12 m	●

DIVERSOS

Global e-Service***	●
Sistema Antirroubo**	●

O equipamento de série e opcional pode variar consoante o país; para mais informações consulte o seu distribuidor Hitachi.

* Contém gases fluorados com efeito de estufa, tipo de refrigerante: HFC-134a, PAG: 1.430, quantidade: 0,80 kg, CO₂e: 1,14 t.

** A Hitachi Construction Machinery não pode ser responsabilizada por roubo. Qualquer sistema irá apenas minimizar o risco de roubo.

*** É possível obter informações, estabelecendo ligação ao Global e-Service com um terminal móvel original da Hitachi.

Antes de operar esta máquina, incluindo o sistema de comunicação via satélite, noutro país além daquele para o qual a sua utilização foi prevista, pode ser necessário fazer algumas modificações para garantir o cumprimento das normas locais (incluindo normas de segurança) e dos imperativos legais em vigor no país. A máquina não deve ser exportada nem utilizada fora do país para o qual a sua utilização foi prevista até a conformidade ter sido confirmada. Para mais informações ou se tiver dúvidas em relação à conformidade, contacte os serviços comerciais.

Estas especificações estão sujeitas a alteração sem aviso prévio.

As ilustrações e fotografias mostram os modelos standard e podem, ou não, incluir equipamentos opcionais e acessórios ou mostrar o equipamento standard com algumas diferenças de cor e características.

Para uma utilização correta do equipamento leia o Manual de Operador com atenção.